

Zu einer **musikalischen Reise** durch die 1950er und -60er Jahre lädt der Deutz-Chor am Samstag in die Philharmonie ein. Die von der Rundschau präsentierte Revue heißt „Souvenirs, Souvenirs“ – wie der Schlager von Bill Ramsey (Foto), der mit Angelina Monti, Claudia Engels und anderen zu den Solisten des Abends zählt. Beginn ist um 18 Uhr, die Karten kosten 24 bis 51 Euro.

Dank Augusta zum Picknick in die Flora

Gastronomie-Konzept für das neue Gartenlokal im Botanischen Garten vorgestellt

Von SUSANNE HAPPE

Augusta sei Dank. 1864 übernahm die Gattin von Friedrich Wilhelm I., dem späteren ersten deutschen Kaiser, die Schirmherrschaft über die Flora. Alle Bürger sollten in den Genuss kommen, sie zu besuchen. „The place to be“ heißt das heute 150 Jahre nach der Grundsteinlegung, und Catering-Expertin Jutta Kirberg will alles dafür tun, dass die

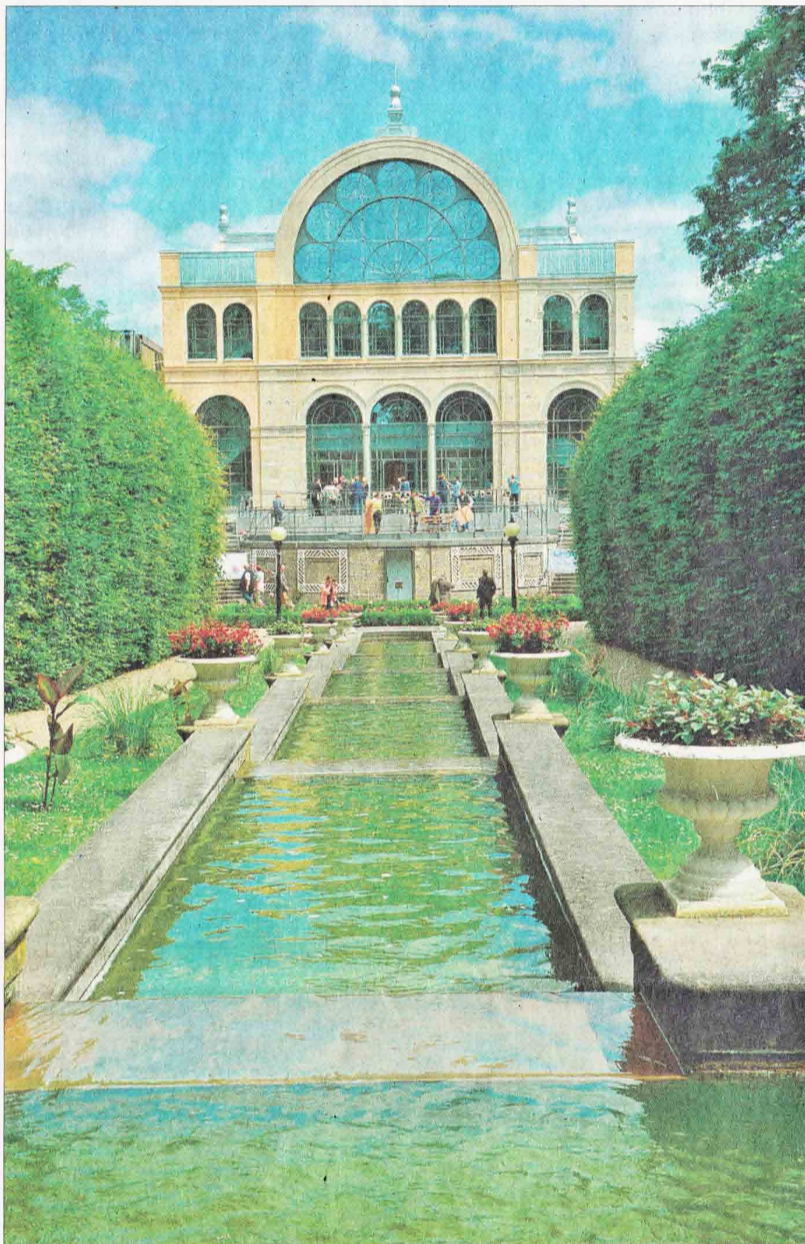
VERLOSUNG

Am 12. Juni wird die Flora wiedereröffnet. **Nach dem Umbau**, nachdem das historische Tonnendach das Festhaus wieder krönt, werden die Kölner **ein imposantes Haus** vorfinden.

Die Leser der Rundschau können es schon vorher inspizieren: Wir verlosen für Donnerstag, 5. Juni, ab 17.30 Uhr, fünf mal zwei Karten für eine **exklusive Führung**. Wer Interesse hat, sollte die Hotline 01379/88 52 11 anrufen (50 Cent pro Anruf aus dem dt. Festnetz, Mobilfunk abweichend). Die Gewinner werden benachrichtigt. (hap)

Flora auch eines der begehrtesten Gartenlokale der Stadt beherbergt: das „Dank Augusta“ mit wunderbarem Blick in den Botanischen Garten.

Picknick sei angesagt, erklärte Köln-Kongress-Chef Bernhard Conin. Und Kirberg erläuterte das Gastronomie-Konzept für das Gartenlokal, das ebenfalls am 12. Juni startet und dann bei schönem Wet-



Blick auf die Terrasse des „Dank Augusta“, auf der ab dem 12. Juni serviert wird. Geöffnet ist das Gartenlokal, wenn das Wetter stimmt. Insgesamt ist hier Platz für etwa 200 Personen. Es wird Lounge-Möbel geben und natürlich Sonnenschirme mit Beleuchtung und Heizmöglichkeiten. (Fotos: Meisenberg)

ter von 12 bis 22.30 Uhr geöffnet wird. Wenn der Park gegen 21 Uhr schließt, ist das Lokal über den Haupteingang zu erreichen.

Die Gäste können nur ein Getränk zu sich nehmen (Kaffee: 2 Euro), aber selbstverständlich auch essen – und zwar mittags, nachmittags und abends. Die Besucher können sich an zwei Bars Speisen in großen und kleinen Gläsern zusammenstellen und dann in einer „Picknick-Tasche“ mit zum Tisch auf die Terrasse nehmen.

Da wird es beispielsweise Caesars Salat geben, bergische Pfefferbeißer, Gazpacho-Salat, Gemüsechili, Wurstsalat, Frikadellen oder Leberkäse, Blechkuchen oder auch kalten Kaffee in kleinen Flaschen, Bio-Rhabarberlimonade, Sion-Kölsch oder Misch Masch. Ein Vorspeisen-Glas kostet 3,50 bis 4 Euro, eine Hauptspeise um die 9,50 Euro, „das ist dann eine komplette Mahlzeit“, erklärt Kirberg. „Wir wollen eine große Vielfalt an Speisen anbieten.“ Natürlich werde es auch ein Angebot für Familien und Kinder geben. In der Zukunft soll es auch möglich sein, Picknick-Taschen zu bestücken und sie dann mit auf Fahrradtour zu nehmen.

Köln-Kongress-Chef Conin erinnerte daran, dass der Stadtrat vor der Genehmigung die Bedingung gestellt habe, dass im Sommer eine Außen-gastronomie angeboten wird. Conin: „Das machen wir sehr gerne, es ist wichtig, dass die Flora ein Haus für alle Kölner wird.“

Köln-Kongress hatte Kirberg Catering mit Sitz in Ber-

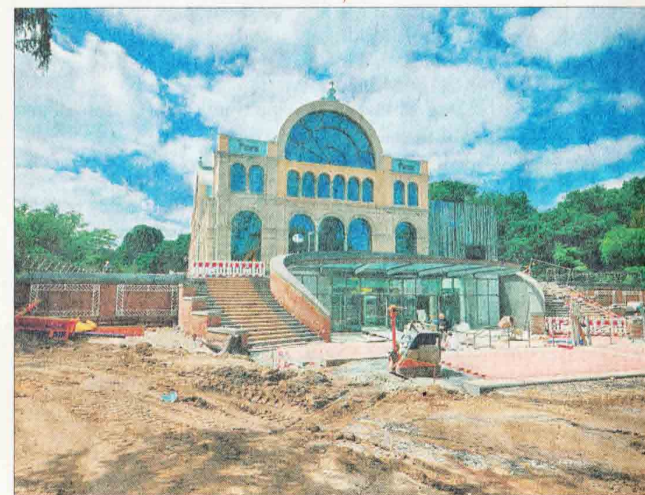
gisch Gladbach schon 2012 unter verschiedenen Bewerbern ausgesucht. Das Unternehmen besteht seit 14 Jahren, hat einen Stamm von rund 60 fest angestellten Mitarbeitern und einen Pool von freien Servicemitarbeitern. Den Anfang machte das Catering beim Konzert der Rolling Stones 1982. Jutta Kirberg ist eine von drei Gesellschaftern. Die Firma arbeitet heute für große Unternehmen, für internatio-



Zu trinken gibt's von Misch Masch bis zur Bio-Rhabarberlimonade.

nale Messen oder den Motorsportbereich und bewirbt die Musiker von „Rock am Ring“.

Die erste Feuerprobe vor der offiziellen Eröffnung steht schon heute Abend bevor. Dann startet die VIP-Party des europäischen Handballverbands mit 300 Gästen. Für die Flora sind allein 2014 um die 200 Veranstaltungen gebucht worden, sagte Conin.



In 12 Tagen eröffnet die Flora (r.). Im Gartenlokal wird das Speisenangebot in Glastöpfchen angeboten (l.). An den Tresen kann man sich eine „Picknick-Tasche“ packen und mit auf die Terrasse nehmen (Mitte).